



Filtri EMI-RFI con eccellente attenuazione per applicazioni industriali, residenziali e medicali

Data 03-2019


FIN1740.(006 – 200).M
CARATTERISTICHE

- Corrente nominale da 6 a 200A
- Eccellente attenuazione di modo comune e differenziale
- Bassa corrente di fuga

MERCATI

- Inverter / servozionamenti
- Macchine confezionamento
- Machine lavorazione legno
- Apparecchiature medicali

OMOLOGAZIONI:

 UL1283
CSA C22.2

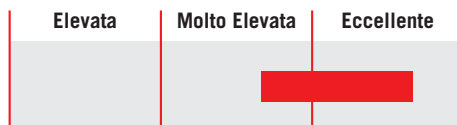
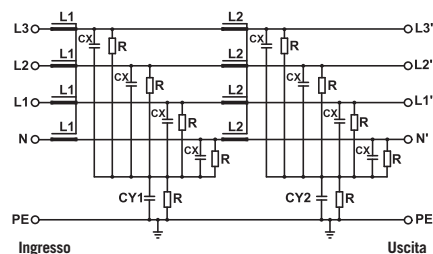
SCCR by UL508A

BENEFICI

- 5 anni di garanzia
- Adatto per applicazioni medicali
- Dimensioni compatte

CODICE

FIN1740	.055	.M
Modello	Corrente (A)	Connessione
		M = Morsetto

INDICATORE ATTENUAZIONE

SCHEMA ELETTRICO

SPECIFICHE TECNICHE

Tensione nominale	0 / 600 Vac
Frequenza	50 – 60 Hz
Corrente nominale	da 6 a 200A
Test dielettrico fase - fase	2400 Vdc (2 sec.)
Test dielettrico fase - terra	3200 Vdc (2 sec.)
Corrente di fuga in condizioni normali	< 3 mA *
Corrente di fuga con due fasi interrotte	< 15 mA
Protezione IP	IP20
Sovraccarico	4 x Corrente nominale (Interruttore ON) 2 x Corrente nominale 10 secondi 1.5 x Corrente nominale 10 minuti
Classe climatica	-40 / +85° C
MTBF at 40°C	250.000 Hrs

* Tensione 230 Vac fase terra 50/60 Hz

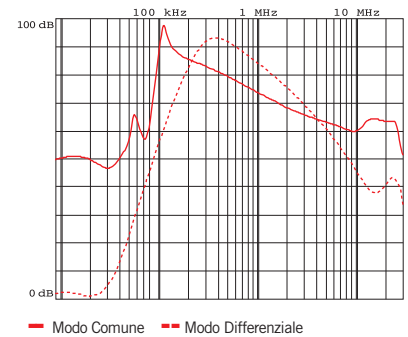
CARATTERISTICHE ELETTRICHE

FIN1740	Corrente Nominale 40°C	Corrente Nominale 50°C	Potenza Dissipata (W)
.006.M	8	6	8
.012.M	14	12	10
.016.M	18	16	12
.025.M	28	25	15
.032.M	35	32	23
.042.M	50	42	32
.055.M	63	55	37
.070.M	80	70	52
.080.M	90	80	60
.100.M	110	100	92
.115.M	130	115	101
.150.M	175	150	115
.200.M	230	200	120

CONNESSIONI

LINEA			PE	
Cavo Rigido (mm ²)	Cavo Multifilare (mm ²)	Coppia Morsetto (Nm)	d (mm)	Coppia (Nm)
0.2 - 10	0.2 - 6	1.2	M6	6
0.2 - 10	0.2 - 6	1.2	M6	6
0.2 - 10	0.2 - 6	1.2	M6	6
0.2 - 10	0.2 - 6	1.2	M6	6
0.2 - 10	0.2 - 6	1.2	M6	6
0.5 - 16	0.5 - 10	1.8	M6	6
0.5 - 16	0.5 - 10	1.8	M6	6
4 - 25	6 - 35	4.5	M10	18
4 - 25	6 - 35	4.5	M10	18
10 - 50	10 - 50	4	M10	18
10 - 50	10 - 50	4	M10	18
35 - 95	35 - 95	20	M10	18
35 - 95	35 - 95	20	M10	18

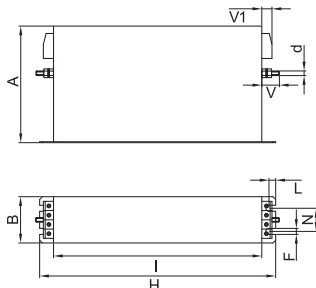
ATTENUAZIONE TIPICA



DIMENSIONI MECCANICHE mm

FIN1740	A	B	V	V1	F	H	I	L	N	d	Peso Kg.	Custodia
.006.M	140	60	19	16	6	226	200	7	38	M6	1.9	1
.012.M	140	60	19	16	6	226	200	7	38	M6	1.9	1
.016.M	177	70	19	16	6	267	237	8	44	M6	1.9	1
.025.M	177	70	19	16	6	267	237	8	44	M6	2.5	1
.032.M	177	70	19	16	6	267	237	8	44	M6	2.5	1
.042.M	177	80	19	34	6	295	265	8	54	M6	3.7	1
.055.M	177	80	19	33	6	295	265	8	54	M6	3.9	1
.070.M	205	100	28.5	38	8	390	340	12	73	M10	6.2	1
.080.M	205	100	28.5	38	8	390	340	12	73	M10	6.2	1
.100.M	205	100	28.5	43	8	390	340	12	73	M10	7.5	1
.115.M	205	100	28.5	43	8	390	340	12	73	M10	7.5	1
.150.M	220	130	28.5	50	8	420	370	12	103	M10	9.4	1
.200.M	220	130	28.5	50	8	420	370	12	103	M10	9.4	1

CUSTODIA 1



ASSEMBLAGGIO CONNESSIONE "M"

