



Filtro EMI-RFI con elevata attenuazione per applicazioni industriali

Data 03-2019

OMOLOGAZIONI:

 UL1283
CSA C22.2

FIN3755.(007 - 180).M

FIN3755.280.B
CARATTERISTICHE

- Corrente nominale da 7 a 280A
- Elevata attenuazione di modo comune e differenziale
- Eccellente rapporto qualità prezzo

BENEFICI

- 5 anni di garanzia
- Terminali con morsetti
- Dimensioni estremamente compatte

MERCATI

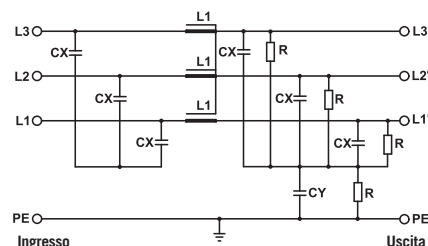
- Inverter / servozionamenti elettrici
- Macchine automatiche
- Macchine packaging
- HVAC

CODICE

FIN3755	.055	.M
Modello	Corrente (A)	Connessione
		M = Morsetto
		B = Bus bar

INDICATORE ATTENUAZIONE

Elevata	Molto Elevata	Eccellente

SCHEMA ELETTRICO

SPECIFICHE TECNICHE

Tensione nominale	0 / 480 Vac
Frequenza	50 - 60 Hz
Corrente nominale	da 7 a 280A
Test dielettrico fase - fase	2200 Vdc (2 sec.)
Test dielettrico fase - terra	2900 Vdc (2 sec.)
Corrente di fuga in condizioni normali	< 10 mA *
Corrente di fuga con due fasi interrotte	< 80 mA
Protezione IP	IP20 fino a 180A IP00 oltre 180A
Sovraccarico	4 x Corrente nominale (Interruttore ON) 2 x Corrente nominale 10 secondi 1.5 x Corrente nominale 10 minuti
Classe climatica	-40 / +85° C
MTBF at 40°C	250.000 Hrs

* Tensione 230 Vac fase terra 50/60 Hz

CARATTERISTICHE ELETTRICHE

FIN3755	Corrente Nominale 40°C	Corrente Nominale 50°C	Potenza Dissipata (W)
.007.M	8	7	3
.016.M	18	16	4
.030.M	32	30	11
.042.M	45	42	15
.055.M	58	55	19
.075.M	80	75	25
.100.M	105	100	42
.150.M	160	150	52
.180.M	190	180	61

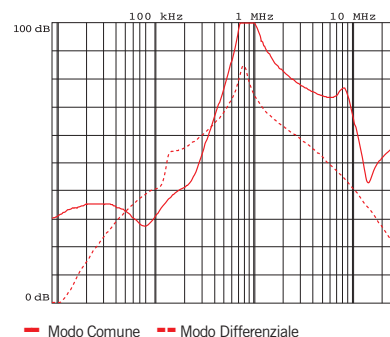
FIN3755	Corrente Nominale 40°C	Corrente Nominale 50°C	Potenza Dissipata (W)
.280.B	280	250	75

CONNESSIONI

LINEA			PE	
Cavo Rigido (mm ²)	Cavo Multifilare (mm ²)	Coppia Morsetto (Nm)	d (mm)	Coppia (Nm)
0.2 - 4	0.2 - 4	0.5	M5	4
0.2 - 4	0.2 - 4	0.5	M5	4
0.2 - 10	0.2 - 6	1.2	M6	6
0.2 - 10	0.2 - 6	1.2	M6	6
0.5 - 16	0.5 - 10	1.8	M6	6
4 - 25	6 - 35	4.5	M6	6
4 - 25	6 - 35	4.5	M10	18
10 - 50	10 - 50	20	M10	18
35 - 95	35 - 95	20	M10	18

LINEA		PE	
d (mm)	Coppia (Nm)	d 1 (Nm)	Coppia (Nm)
M8	14	M8	14

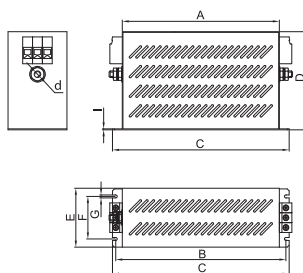
ATTENUAZIONE TIPICA



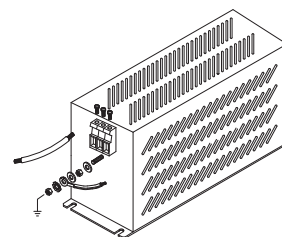
DIMENSIONI MECCANICHE mm

FIN3755	A	B	C	D	E	F	G	d	I	Peso Kg.	Custodia
.007.M	160	180	190	78	48	20	4	M5	1	1.1	1
.016.M	220	235	250	85	48	25	5	M5	1	1.5	1
.030.M	240	255	270	85	50	30	5	M6	1	2.1	1
.042.M	280	295	310	85	50	30	5	M6	1	2.7	1
.055.M	220	235	250	100	90	60	5	M6	1	3.1	1
.075.M	240	255	270	135	85	60	5	M6	1.5	3.6	1
.100.M	240	255	270	155	90	65	6	M10	1.5	4.2	1
.150.M	300	315	330	156.5	90	65	6	M10	1.5	6	1
.180.M	350	365	380	170	125	102	6.5	M10	1.5	7.5	1

CUSTODIA 1



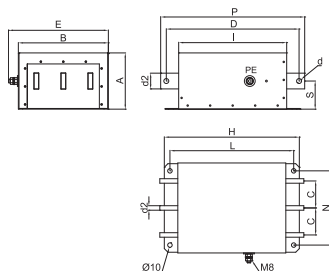
ASSEMBLAGGIO CONNESSIONE "M"



FIN3755

FIN3755	A	B	C	D	E	H	I	L	N	P	S	d	d2	Peso Kg.	Custodia
.280.B	86	200	60	300	277	300	240	275	165	320	37	9	20x6	5.2	2

CUSTODIA 2



ASSEMBLAGGIO CONNESSIONE "B"

