



## Filtro EMI-RFI con elevata attenuazione per applicazioni industriali

Data 03-2019


**FIN1700G.(006 - 200).M**

### CARATTERISTICHE

- Corrente nominale da 6 a 200A
- Elevata attenuazione di modo comune e differenziale
- Bassissima corrente di fuga
- Versione G con eccellente attenuazione in bassa frequenza 100 KHz - 2 MHz

### MERCATI

- Macchine lavorazione legno
- Macchine packaging
- Macchine da stampa

### OMOLOGAZIONI:


 UL1283  
CSA C22.2

**SCCR** by UL508A

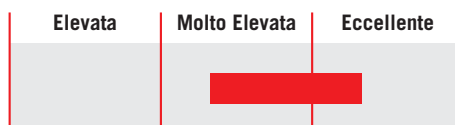
### BENEFICI

- 5 anni di garanzia
- Terminali a morsetti
- Protegge i dispositivi durante i test secondo la IEC61000-6-2

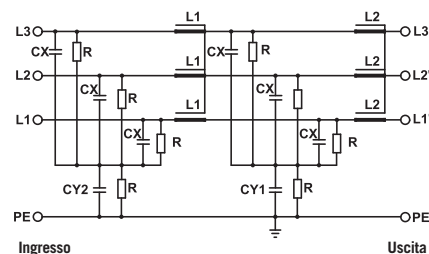
### CODICE

FIN1700G	.055	.M
Modello	Corrente (A)	Connessione
		M = Morsetto

### INDICATORE ATTENUAZIONE



### SCHEMA ELETTRICO



### SPECIFICHE TECNICHE

Tensione nominale	0 / 600 Vac
Frequenza	50 – 60 Hz
Corrente nominale	da 6 a 200A
Test dielettrico fase - fase	2400 Vdc (2 sec.)
Test dielettrico fase - terra	3200 Vdc (2 sec.)
Corrente di fuga in condizioni normali	< 3 mA *
Corrente di fuga con due fasi interrotte	< 15 mA
Protezione IP	IP20
Sovraccarico	4 x Corrente nominale (Interruttore ON) 2 x Corrente nominale 10 secondi 1.5 x Corrente nominale 10 minuti
Classe climatica	-40 / +85° C
MTBF at 40°C	250.000 Hrs

\* Tensione 230 Vac fase terra 50/60 Hz

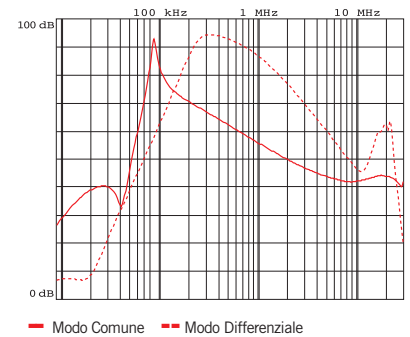
### CARATTERISTICHE ELETTRICHE

FIN1700G	Corrente Nominale 40°C	Corrente Nominale 50°C	Potenza Dissipata (W)
.006.M	8	6	8
.012.M	14	12	10
.016.M	18	16	12
.025.M	28	25	15
.032.M	35	32	23
.042.M	50	42	32
.055.M	63	55	37
.070.M	80	70	52
.080.M	90	80	60
.100.M	110	100	92
.115.M	130	115	101
.150.M	175	150	115
.200.M	230	200	120

### CONNESSIONI

LINEA			PE	
Cavo Rigido (mm <sup>2</sup> )	Cavo Multifilare (mm <sup>2</sup> )	Coppia Morsetto (Nm)	d (mm)	Coppia (Nm)
0.2 - 10	0.2 - 6	1.2	M6	6
0.2 - 10	0.2 - 6	1.2	M6	6
0.2 - 10	0.2 - 6	1.2	M6	6
0.2 - 10	0.2 - 6	1.2	M6	6
0.2 - 10	0.2 - 6	1.2	M6	6
0.5 - 16	0.5 - 10	1.8	M6	6
0.5 - 16	0.5 - 10	1.8	M6	6
4 - 25	6 - 35	4.5	M10	18
4 - 25	6 - 35	4.5	M10	18
10 - 50	10 - 50	4	M10	18
10 - 50	10 - 50	4	M10	18
35 - 95	35 - 95	20	M10	18
35 - 95	35 - 95	20	M10	18

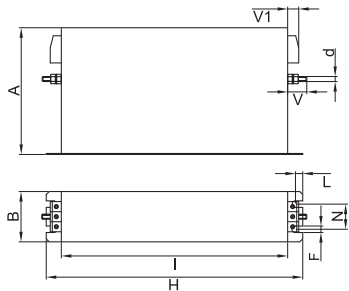
### ATTENUAZIONE TIPICA



### DIMENSIONI MECCANICHE mm

FIN1700G	A	B	V	V1	F	H	I	L	N	d	Peso Kg.	Custodia
.006.M	140	50	19	15	6	226	200	7	28	M6	1.7	1
.012.M	140	50	19	15	6	226	200	7	28	M6	1.7	1
.016.M	177	60	19	15	6	267	237	8	34	M6	1.7	1
.025.M	177	60	19	15	6	267	237	8	34	M6	2.3	1
.032.M	177	60	19	15	6	267	237	8	34	M6	2.3	1
.042.M	177	70	19	25	6	295	265	8	44	M6	3.4	1
.055.M	177	70	19	33	6	295	265	8	44	M6	3.5	1
.070.M	205	80	28	38	8	390	340	12	53	M10	6	1
.080.M	205	80	28	38	8	390	340	12	53	M10	6	1
.100.M	205	80	28	43	8	390	340	12	53	M10	7.1	1
.115.M	205	80	28	43	8	390	340	12	53	M10	7.1	1
.150.M	220	105	28	50	8	420	370	12	78	M10	8.5	1
.200.M	220	105	28	50	8	420	370	12	78	M10	8.5	1

### CUSTODIA 1



### ASSEMBLAGGIO CONNESSIONE "M"

